

STANDARDY OCHRONY MAŁOLETNI

w PSONI Koło w Rzeszowie

wersja skrócona – dla dzieci



Gdy doświadczasz przemocy możesz liczyć na pomoc pracowników Placówki.

- Dziecko ma prawo prosić o pomoc pracownika Placówki.
- Pracownik zobowiązany jest do udzielenia pomocy pokrzywdzonemu dziecku.



Zawiadom pedagoga, wychowawcę, dyrektora lub psychologa szkolnego, gdy:

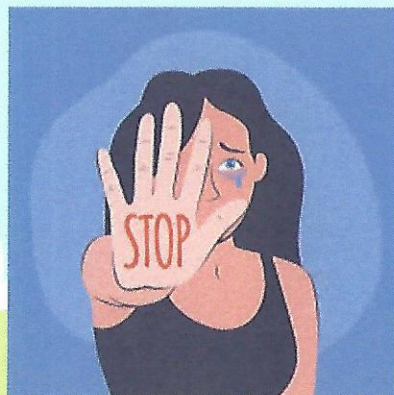
- doświadczasz przemocy fizycznej (bicie, popychanie, szarpanie, kaleczenie niebezpiecznymi przyrządami, itp.),
- doświadczasz przemocy psychicznej (gnębienie, wyśmiewanie, oczernianie, zastraszanie, itp.),
- doświadczasz wykorzystywania seksualnego,
- czujesz się skrzywdzony,
- czujesz się zagrożony,
- doświadczasz cyberprzemocy

Jeśli chcesz
opowiedzieć
o swoich
przeżyciach –
zostaniesz
spokojnie
wysłuchany
i potraktowany
poważnie.



Informuj o przemocy, której doświadczasz ze strony:

- rodziców lub opiekunów,
- innych uczniów,
- osób trzecich (np. pracowników szkoły, innych osób z którymi miałeś kontakt w swoim środowisku lub Internecie)



JEŚLI PADŁEŚ OFIARĄ PRZEMOCY MOŻESZ DZWONIĆ



116 111

**TELEFON ZAUFANIA DLA
DZIECI I MŁODZIEŻY**
(prowadzony przez Fundację
Dajemy Dzieciom Siłę)



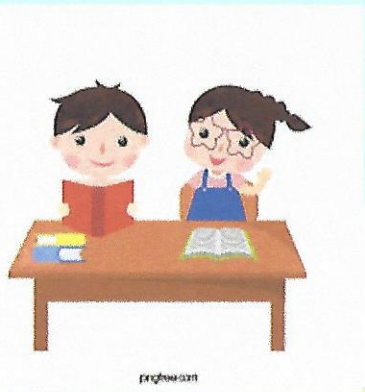
800 12 12 12

**DZIECIĘCY TELEFON
ZAUFANIA
RZECZNIKA PRAW DZIECKA**



W Placówce masz prawo do:

- życzliwego kontaktu z poszanowaniem granic osobistych,
- otrzymywania zrozumiałych informacji,
- nietykalności cielesnej,
- tolerancji i szacunku,
- ochrony swojego wizerunku i swoich danych



Kontaktując się z innymi pamiętaj by:

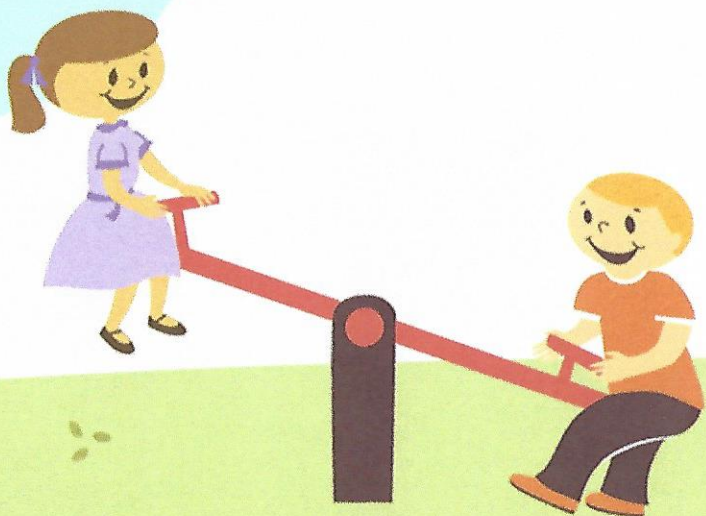
- ✓ udzielać odpowiedzi adekwatnych do wieku i sytuacji,
- ✓ nie zawstydzać, nie upokarzać, nie lekceważyć i nie obrażać drugiej osoby,
- ✓ nie podnosić głosu bez potrzeby.

**Bezpieczne relacje są oparte na zaufaniu,
zrozumieniu oraz szanowaniu swoich granic i odmierności.**



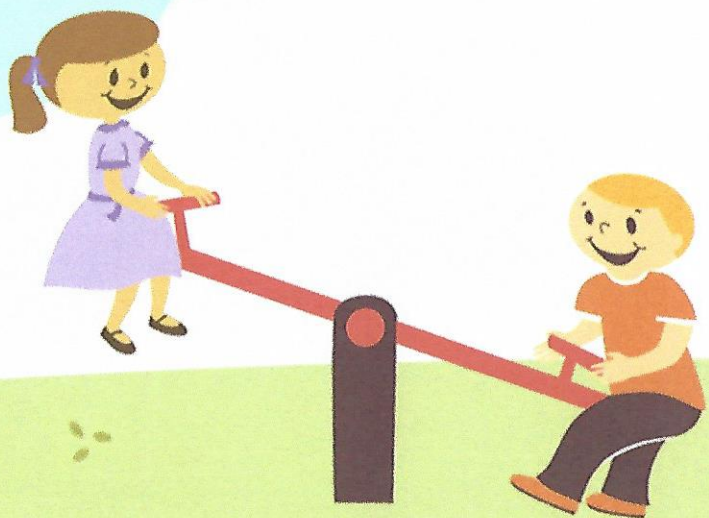
Zachowania zabronione w Placówce:

- ❑ stosowanie przemocy fizycznej wobec innych (szarpanie, bicie, popychanie, itp.),
- ❑ stosowanie przemocy słownej (wyzywanie uczniów, nauczycieli czy innych pracowników; wyśmiewanie z zachowania, wyglądu, preferencji, sytuacji osobistych, itp.),
- ❑ dyskryminowanie innych ze względu na jakąkolwiek odmienność,
- ❑ używanie wulgarnych słów lub gestów,
- ❑ stosowanie wymuszeń (nakłanianie do określonego zachowania, do oddania jakiegoś przedmiotu lub pieniędzy, zastraszanie, stosowanie gróźb),
- ❑ robienie żartów o tematyce erotycznej,
- ❑ przekraczanie granic intymnych innego ucznia (dotykanie mimo sprzeciwu, obmacywanie, nakłanianie do obcowania płciowego, itp.),



Zachowania zabronione w Placówce:

- ❑ przynoszenie materiałów z treściami nawołującymi do przemocy czy dyskryminacji, a także o tematyce erotycznej (w tym gazety, ulotki inne publikacje),
- ❑ przywłaszczanie czyjegoś mienia lub pieniędzy, dokonywanie kradzieży,
- ❑ spożywanie alkoholu lub substancji działających podobnie jak alkohol, palenie tytoniu, e-papierosów, itp.,
- ❑ częstowanie innych alkoholem, substancjami działającymi podobnie jak alkohol, wyrobami tytoniowymi lub e-papierosami i innymi substancjami uznanymi za szkodliwe dla zdrowia i niedozwolonymi dla osób niepełnoletnich,
- ❑ utrwalanie wizerunku lub głosu innych osób bez ich wiedzy lub pozwolenia,
- ❑ stosowanie przemocy w Internecie



Korzystając z Internetu:

- nie podawaj w sieci swoich danych osobowych, takich jak: imię, nazwisko, numer telefonu czy adres domowy,
- dbaj o ochronę swojego wizerunku (w przypadku publikacji zdjęć w sieci dbaj, aby dostęp do nich miały wyłącznie osoby znajome, nie wyrażaj zgody na publikowanie twojego wizerunku w mediach społecznościowych innych osób, nie udostępniaj swoich zdjęć nieznajomym, dla swojego dobra nie udostępniaj nikomu swoich zdjęć intymnych, czy w niepełnym ubraniu),
- nie atakuj nikogo w sieci, niezależnie od tego, jakie zdanie on wyraża – nie pokazuj agresji, nie stosuj gróźb,
- dbaj o swoje zdrowie – ogranicz korzystanie z sieci do minimum,
- wybieraj treści edukacyjne, promujące rozwój, unikaj tych nic niewnoszących, ośmieszających innych, promujących negatywne postawy, itp.,
- dbaj o wartościowe kontakty twarzą w twarz – pamiętaj by oprócz relacji w sieci nawiązywać znajomości w realnym świecie (im dłużej korzystasz z sieci, tym mniej rozmawiasz ze znajomymi twarzą w twarz)

Korzystaj z materiałów edukacyjnych i pogadek organizowanych w placówce na temat bezpiecznego korzystania z Internetu.

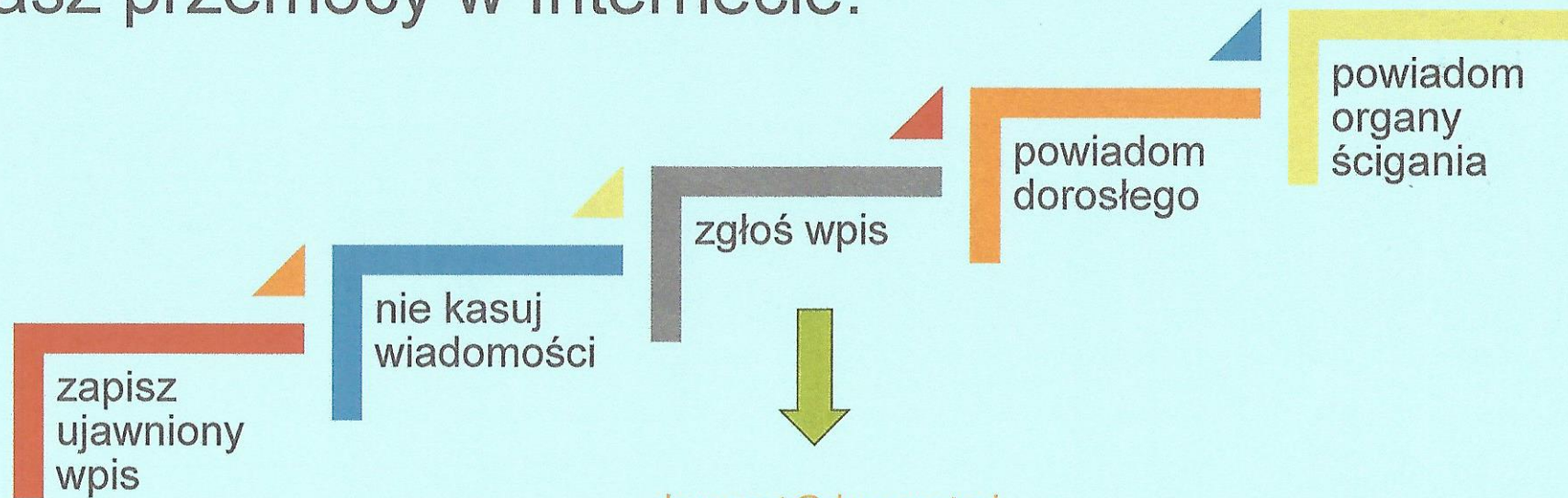


Zagrożenia w Internecie to m.in.:

- mowa nienawiści,
- cyberprzemoc,
- kradzież lub przejęcie tożsamości,
- złośliwe oprogramowanie,
- gry społecznościowe,
- niebezpieczne kontakty z nieznanymi osobami,
- cyberprostytucja,
- pedofilia



Jeśli zaznasz przemoc w Internecie:



dyzurnet@dyzurnet.pl

801 615 005

lub
moderatorowi strony /
administratorowi serwisu

